

4 LOGEN

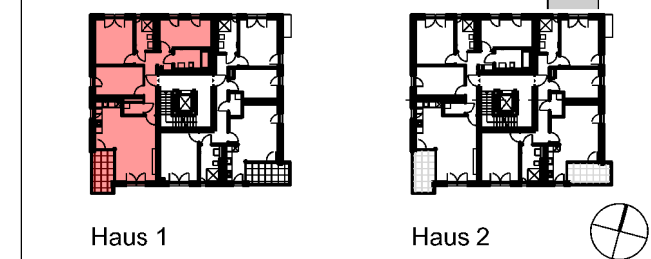
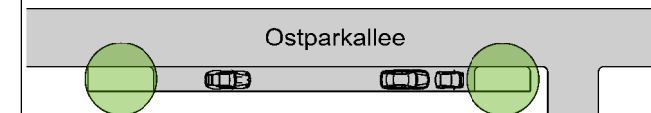
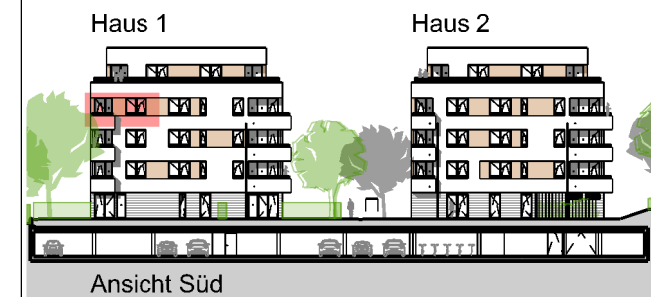
AN DER FELDMARK

Haus 1, 3. Obergeschoss, 4 Zimmer WE 132

Wohnen/Essen/Küche	33.98m ²
Schlafen 1	15.89m ²
Schlafen 2	13.77m ²
Schlafen 3	13.04m ²
Bad 1	5.64m ²
Bad 2	6.26m ²
Flur	9.98m ²
Garderobe	0.84m ²
Abstellraum	2.33m ²
Loggia (50% von 7.55m ²)	3.78m ²

SUMME Wohnfl. 105.51m²

Keller ca. 6.81m²



Legende:

HV/EV = Heizungsverteiler/Elektronunterverteiler, HHK = Handtuchheizkörper, AD = Abhangendecke, BRH = Brüstungshöhe Oberkante Fertigfußboden bis Oberkante Brüstung roh, FVG = Festverglasung, UZ = Unterzug, WM/TR = Waschmaschine/Trockner, Kreis=Regenfallrohr

Die Wohnfläche berechnet sich nach der Wohnflächenverordnung WoFIV vom 25.11.2003; die Ermittlung der Flächen basiert auf den lichten Fertigmaßen; Balkone/Loggien/Terrassen werden zur Hälfte angerechnet, wenn nicht anders vermerkt. Die Fertigmaße sind per CAD ermittelt. Die Maß- und Flächenangaben basieren auf dem Planstand Entwurf und können sich durch die Ausführungsplanung, Statik, Fachplanung, Auflagen aus der Baugenehmigung oder Ausführungstoleranzen ändern.

Die Möblierung ist ein Vorschlag des Architekten. Schränke, Einrichtungsgegenstände gehören nicht zum Leistungsumfang des Verkäufers. Die Lage der HV/EV und HHK können sich auf Grund technischer Belange noch ändern.

Planstand: 12.05.2023, Index B

