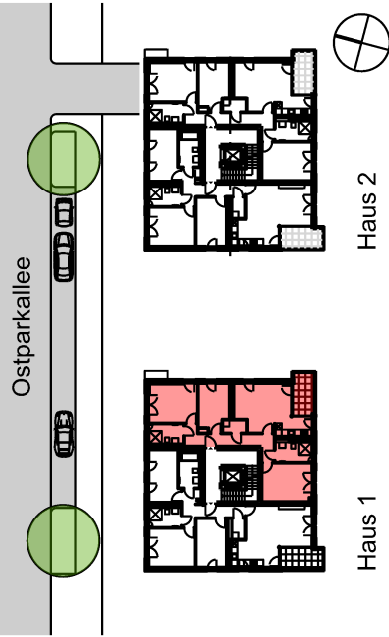
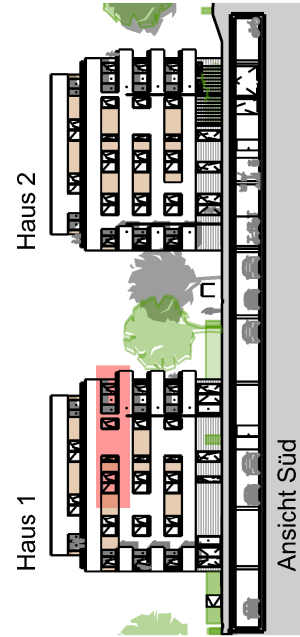


4 LOGEN

AN DER FELDMARK

Haus 1, 3. Obergeschoss, 4 Zimmer	WE 131
Wohnen/Essen/Küche	26.89m ²
Schlafen 1	17.02m ²
Schlafen 2	16.42m ²
Schlafen 3	11.89m ²
Bad 1	6.68m ²
Bad 2	5.97m ²
Flur	12.92m ²
Abstellraum	2.16m ²
Loggia (50% von 7.62m ²)	3.81m ²
SUMME Wohnfl.	103.76m²
Keller	ca. 6.51m ²

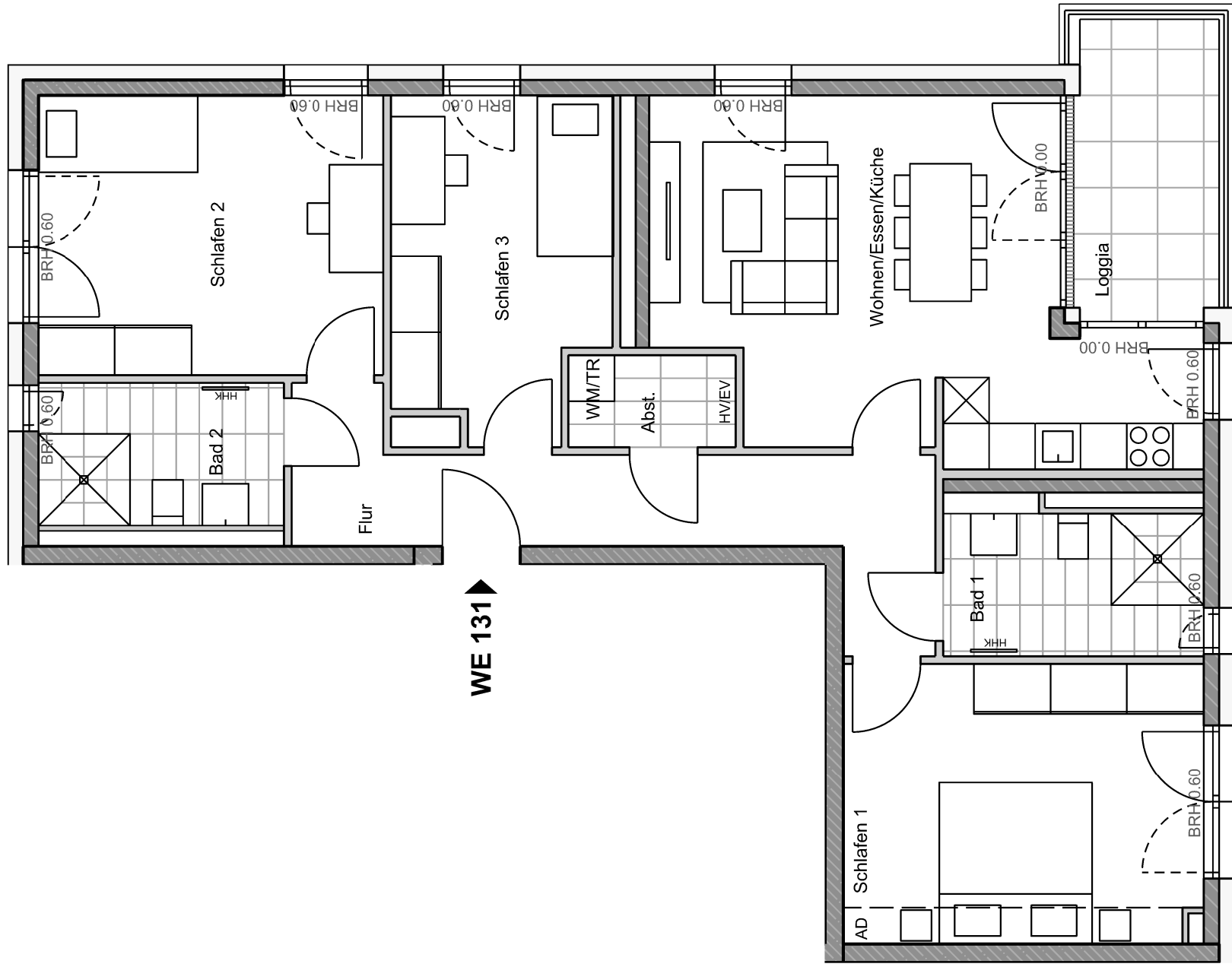


Legende:

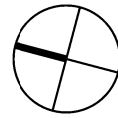
HV/EV = Heizungsverteiler/Elektronenverteiler, HHK = Handtuchheizkörper, AD = Abhangende, BRH = Brüstungshöhe Oberkante Fertigfußboden bis Oberkante Brüstung roh, FVG = Festverglasung, UZ = Unterzug, WM/TR = Waschmaschine/Trockner, Kreis=Regenfallrohr

Die Wohnfläche berechnet sich nach der Wohnflächenverordnung WoFV vom 25.11.2003; die Ermittlung der Flächen basiert auf den lichten Fertigmaßen; Balkone/Loggien/Terrassen werden zur Hälfte angerechnet, wenn nicht anders vermerkt. Die Fertigmaße sind per CAD ermittelt. Die Maß- und Flächenangaben basieren auf dem Planstand Entwurf und können sich durch die Ausführung ändern. Die Deckenplanung, Auflagen aus der Baugenehmigung oder Ausführungsunterlagen ändern.

Die Möblierung ist ein Vorschlag des Architekten. Schränke, Einrichtungsgegenstände gehören nicht zum Leistungsumfang des Verkäufers. Die Lage der HV/EV und HHK können sich auf Grund technischer Belange noch ändern.



WE 131



Maßstab 1:75 in DIN A3 Format



bouwfonds immobilienentwicklung